



**BürgschaftsBank**  
**Berlin**  
angenehm anders

# BPW Finanzforum am 6. März 2024

**BürgschaftsBank Berlin /**  
**Mittelständische Beteiligungsgesellschaft Berlin**

Michael Wowra  
Abteilungsleiter Firmenkunden

06.03.2024

# Skalierung ohne Anteile abzugeben

# Ihre Finanzierungspartner:

## BürgschaftsBank und Mittelständische Beteiligungsgesellschaft

- Unternehmensfinanzierung für Existenzgründer und etablierte Unternehmen
- Selbsthilfeorganisation der Wirtschaft seit über 70 Jahren
- Gesellschafter: Banken, Kammern, Wirtschaftsverbände

### **Motto:**

**Kein betriebswirtschaftlich sinnvolles Vorhaben soll an fehlenden  
Kreditsicherheiten oder Eigenkapital scheitern.**

# Fehlende Kreditsicherheiten?

Lösung: Wir verbürgen uns mit einer 1A Bankgarantie

## Finanzierungsform (Verbürgung für):

- Investitionskredit
- Kontokorrentkredit
- Betriebsmitteldarlehen
- Avale

## Finanzierungsanlass:

- (nachhaltige) Investitionsvorhaben, Wachstumsfinanzierung
- Umschuldung/ Optimierung der Unternehmensfinanzierung
- Liquidität, Betriebsmittel
- Nachfolge/ Betriebsübernahme
- Gründungsvorhaben / Start-Up

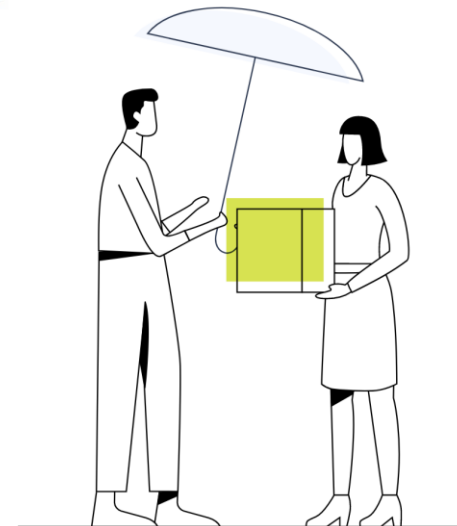
## Rahmenbedingungen:

- Ausfallbürgschaft bis **2,0 Mio. EUR**
- Laufzeit entsprechend der Finanzierung
- Bürgschaftsquote max. 80 % des Kreditbetrages

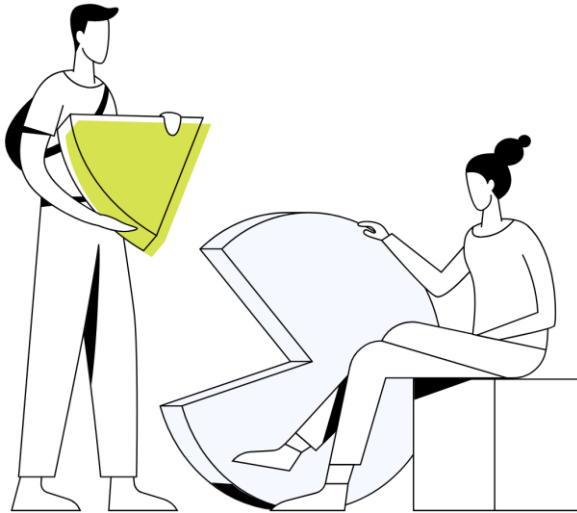
Ihr Partner für  
Besicherung:



**Bürgschaftsbank  
Berlin**



Ihr Partner für  
Eigenkapital:



## Zu wenig Eigenkapital?

Lösung: Wir stellen frisches EK zur Verfügung

### Finanzierungsform

- Stille Beteiligung
- Mikromezzanin
- Offene Beteiligungen (selten)

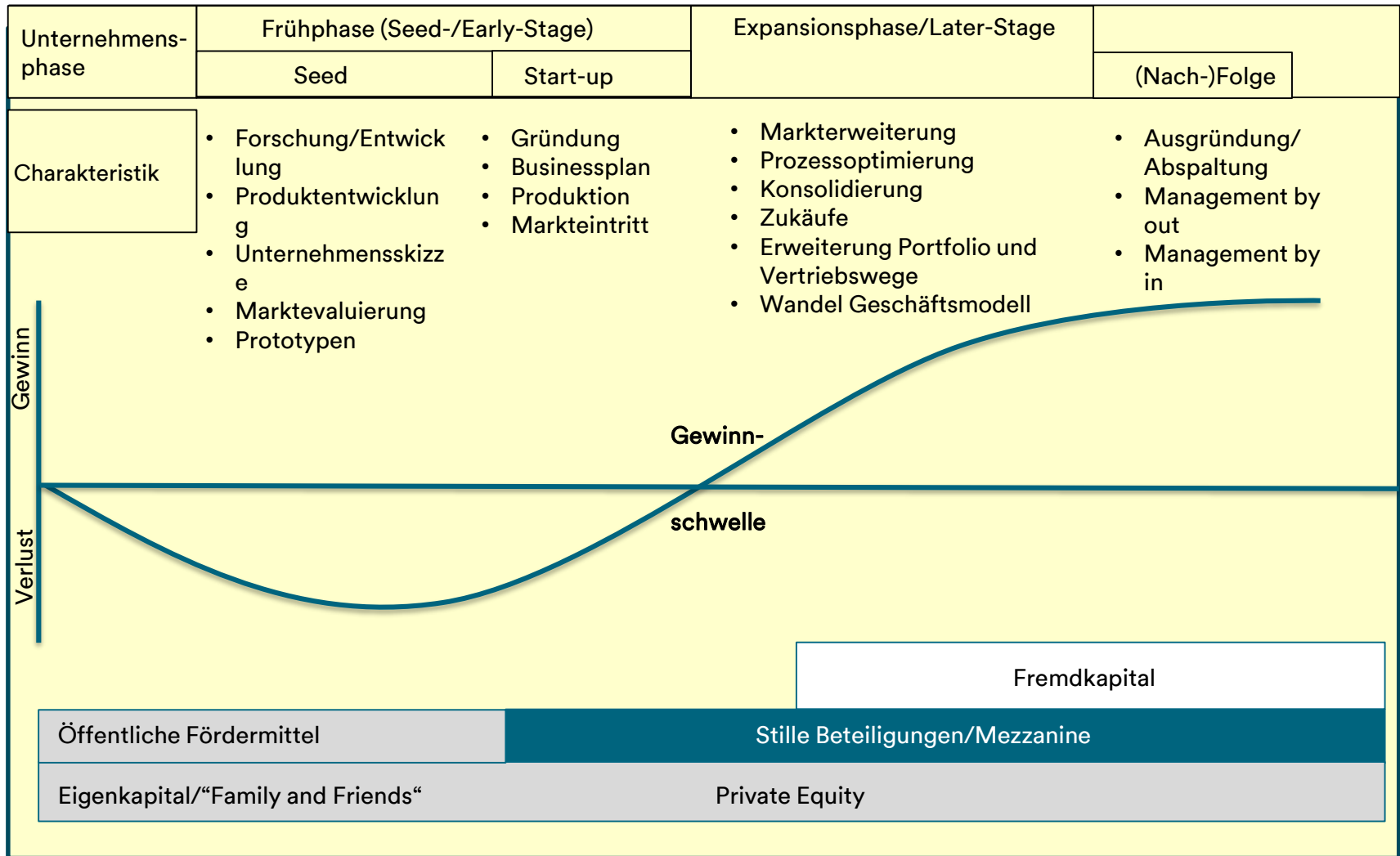
### Finanzierungsanlass:

- Investitionsvorhaben (u.a. Produktentwicklung, Markterschließung)
- Nachfolge/ Betriebsübernahme
- Gründungsvorhaben

### Rahmenbedingungen Beteiligung:

- bis **1,5 Mio. EUR** (in Einzelfällen bis zu 2,5 Mio. EUR mgl.)
- Mikromezzanin bis 50 T€

# Unternehmensphasen und Finanzierung



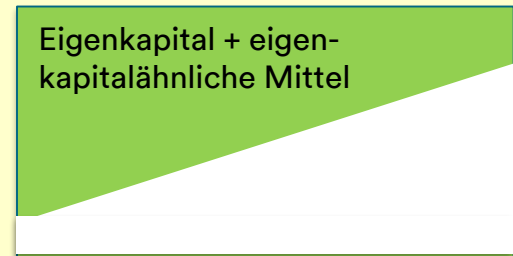
# Wie stille Beteiligung wirken - der Risikopuffer -

## Fremdkapitalfinanzierung

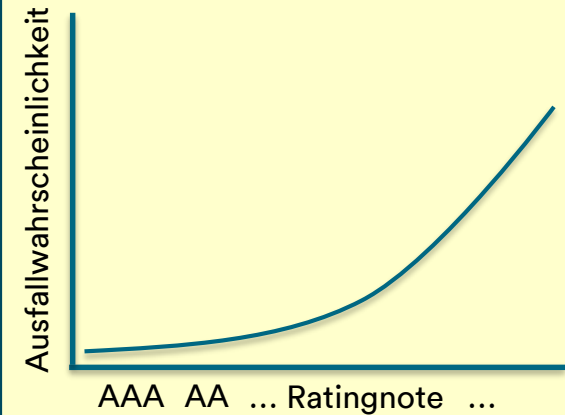
Jahresabschluss 2019				Jahresabschluss 2020			
Aktiva		Passiva		Aktiva		Passiva	
Maschinen/Anlagen/ Ausstattung	200	Eigenkapital (inkl. Gewinn)	200	Maschinen/Anlagen/ Ausstattung	200	Eigenkapital	200
						Verlust	-200
Forderungen Lieferung/Leistung	800	Verbindlichkeiten	800	Forderungen Lieferung/Leistung	800	Verbindlichkeiten	800
						Liquiditätskredit „Corona“	200
Summe	1.000		1.000	Summe	1.000		1.000
Eigenkapitalquote	(200:1.000) = 20 %			Eigenkapitalquote	0%		

## Eigenkapitalfinanzierung

Jahresabschluss 2019				Jahresabschluss 2020			
Aktiva		Passiva		Aktiva		Passiva	
Maschinen/Anlagen/ Ausstattung	200	Eigenkapital (inkl. Gewinn)	200	Maschinen/Anlagen/ Ausstattung	200	Eigenkapital	200
						Verlust	-200
Forderungen Lieferung/Leistung	800	Verbindlichkeiten	800	Forderungen Lieferung/Leistung	800	Stille Beteiligung (Haftkapital)	200
						Verbindlichkeiten	800
Summe	1.000		1.000	Summe	1.000		1.000
Eigenkapitalquote	(200:1.000) = 20 %			Eigenkapitalquote	(200:1.000) = 20 %		



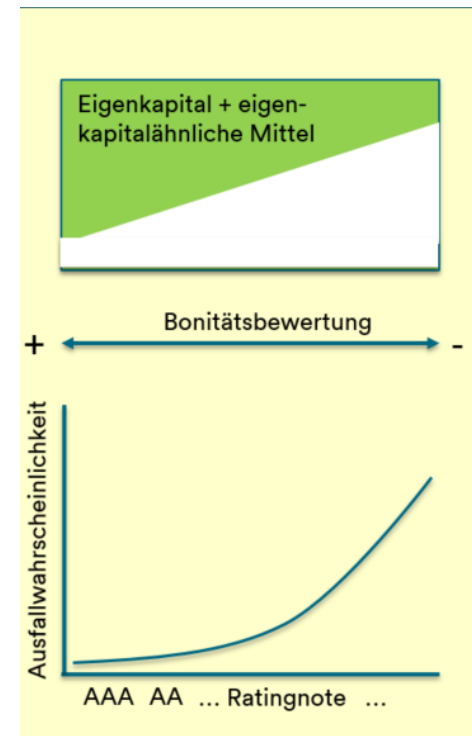
+ ← Bonitätsbewertung → -



# Wie stille Beteiligungen wirken - der Eigenkapitalturbo -

Jahresabschluss 2023			
Aktiva		Passiva	
BGA	200	Eigenkapital	100
<b>BGA neu</b>	<b>500</b>		
Ford. L+L	800	Verbindlichkeiten <b>Bankdarlehen neu</b>	900 <b>500</b>
Summe	1.500		1.500
Eigenkapitalquote			<b>6,66%</b> 😓

Jahresabschluss 2023			
Aktiva		Passiva	
BGA	200	Eigenkapital	100
<b>BGA neu</b>	<b>500</b>	<b>MBG neu</b>	<b>150</b>
Ford. L+L	800	Verbindlichkeiten <b>Bankdarlehen neu</b>	900 <b>350</b>
Summe	1.500		1.500
Eigenkapitalquote			<b>16,67%</b> 😊





# Wie stille Beteiligungen wirken

## - Vorteile -

- **Bonitätssteigerung**
  - Gute Eigenkapitalquote ermöglicht attraktive Konditionen bei den Banken und weiteren Geschäftspartnern (Lieferanten, Auftraggeber)
  - Kreditwürdigkeit bei Banken und Kreditversicherern, erleichterter Zugang zu Finanzierungsmitteln
  - Keine Kündbarkeit aus wirtschaftlichen Gründen
- **Neutraler Finanzierungsbaustein**
  - Keine Verwässerung der Geschäftsanteile , keine Partizipation an der Wertsteigerung des Unternehmens
  - Keine Einflussnahme auf das operative Geschäft (der Unternehmer bleibt „Herr im eigenen Haus“)
  - Keine dingliche Besicherung, etwaige Sicherheiten stehen weiterhin für Kredite zur Verfügung
  - Zugang zu Netzwerken und betriebswirtschaftlichem Know-How (vergleichbarer Gesellschafterkreis wie BürgschaftsBank)

# Unternehmensfinanzierung - Unternehmensanteile -

Mittelverwendung	TEUR	Mittelherkunft	TEUR
Kaufpreis	800	Eigenmittel	50
		Verkäuferdarlehen	150
		Investitionsdarlehen	600
Betriebsmittel	<u>200</u>	Betriebsmitteldarlehen	<u>200</u>
Summe	1.000	Summe	1.000

Besicherung

Sicherheitenwert Risiko Hausbank

**80 % BürgschaftsBank für**

Investitionsdarlehen 600 TEUR

Betriebsmitteldarlehen 200 TEUR

Summe **800 TEUR**    **640 TEUR (80%)**    **160 TEUR (20%)**

# Unternehmensfinanzierung - Investitionen -

Mittelverwendung	TEUR	Mittelherkunft	TEUR
Investitionen (Nachfinanzierung)	150	Hausbankkredit (verbürgt)	220
Auftragsvorfinanzierung	50	MBG Beteiligung	100
Entwicklungskosten	<u>120</u>		-----
Summe	320	Summe	320

## Besicherung

80 % Bürgschaftsbank

## Sicherheitenwert

TEUR 176

## Risiko Hausbank

TEUR 44

Risiko für Hausbank ohne Bürgschaftsbank und ohne MBG

TEUR 220,0



BürgschaftsBank  
Berlin  
angenehm anders

# Fragen?

Wir ermöglichen Ihre Unternehmensübernahme.  
Online-Finanzierungsanfrage:  
*[be.ermoeglicher.de](https://be.ermoeglicher.de)*

# Unser Team



**M. Wowra**



Prokurist / Abteilungsleiter Firmenkund:innen

✉ [E-Mail schreiben](#)

Telefon: 030 311 004 21

Fax: 030 311 004 621



**M. Meißner**



M.Sc. Betriebswirtschaft / Abteilungsleiter Firmenkund:innen

✉ [E-Mail schreiben](#)

Telefon: 030 311 004 17

Fax: 030 311 004 617



**H. Witkowski**



Berater für mittelständische Unternehmen und

Gründungsvorhaben

✉ [E-Mail schreiben](#)

Telefon: 030 311 004 43

Fax: 030 311 004 643



**E. Salat**



Dipl.-Kauffrau / Beraterin für mittelständische Unternehmen und

Gründungsvorhaben

✉ [E-Mail schreiben](#)

Telefon: 030 311 004 46

Fax: 030 311 004 646



**T. Schwiem**



Berater für mittelständische Unternehmen und

Gründungsvorhaben

✉ [E-Mail schreiben](#)

Telefon: 030 311 004 32

Fax: 030 311 004 632



**D. Borgmann**



Berater für mittelständische Unternehmen und

Gründungsvorhaben

✉ [E-Mail schreiben](#)

Telefon: 030 311 004 15

Fax: 030 311 004 615



**I. Meyer**



Diplom-Rechtswirtin (FSH) / Beraterin für mittelständische

Unternehmen und Gründungsvorhaben

✉ [E-Mail schreiben](#)

Telefon: 030 311 004 30

Fax: 030 311 004 630



**A. Rinno**



Diplom-Betriebswirtin (BA) / Beraterin für mittelständische

Unternehmen und Gründungsvorhaben

✉ [E-Mail schreiben](#)

Telefon: 030 311 004 12

Fax: 030 311 004 612



**S. Gärtner**



Berater für mittelständische Unternehmen und

Gründungsvorhaben

✉ [E-Mail schreiben](#)

Telefon: 030 311 004 19

Fax: 030 311 004 619